

Návod na vyplňování údajů do systému Aplikace SDV v rámci financování silnic II. a III. třídy

Zřízení přístupu do Aplikace SDV

K přístupu do Aplikace SDV se využívá dvou sad hesel. Pro jejich získání kontaktujte Ing. Denisu Plánkovou (tel. 266 097 418, e-mail denisa.plankova@sfdi.cz) a uveďte následující informace:

- jméno a příjmení
- název příjemce, za kterého budete vyplňovat zprávy
- telefon
- e-mail

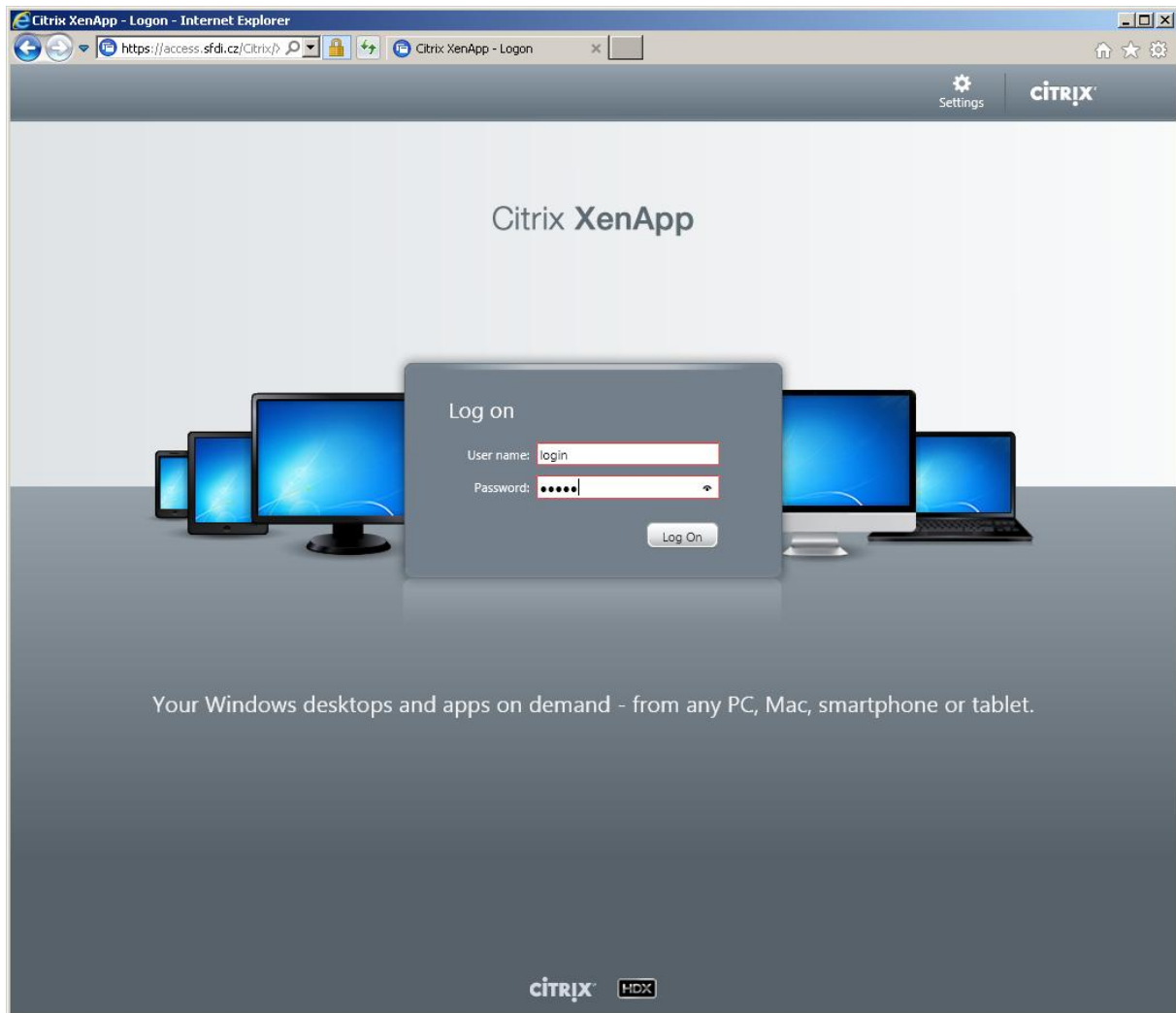
Přidělené uživatelské údaje v roce 2015 jsou platné i v roce 2016.

V případě technických či softwarových problémů s Aplikací se obračejte na e-mailovou adresu admin@sfdi.cz.

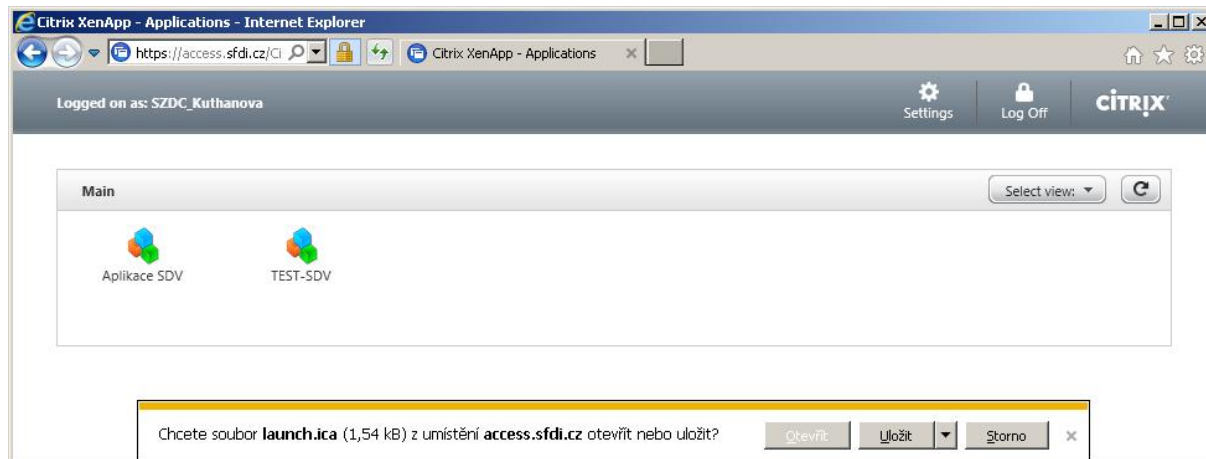
Přístup do Aplikace SDV

Přístup do systému Aplikace SDV je realizován přes webový prohlížeč například Internet Explorer 11 (Google Chrome, Mozilla FireFox). Níže je popsán způsob přihlášení pomocí Internet Exploreru systému MS Windows. V rámci přístupu je nutno nainstalovat do počítače s operačním systémem MS Windows produkt CITRIX Receiver for Windows, ze stránek www.citrix.com resp. <http://www.citrix.com/go/receiver.html?posit=glnav>.

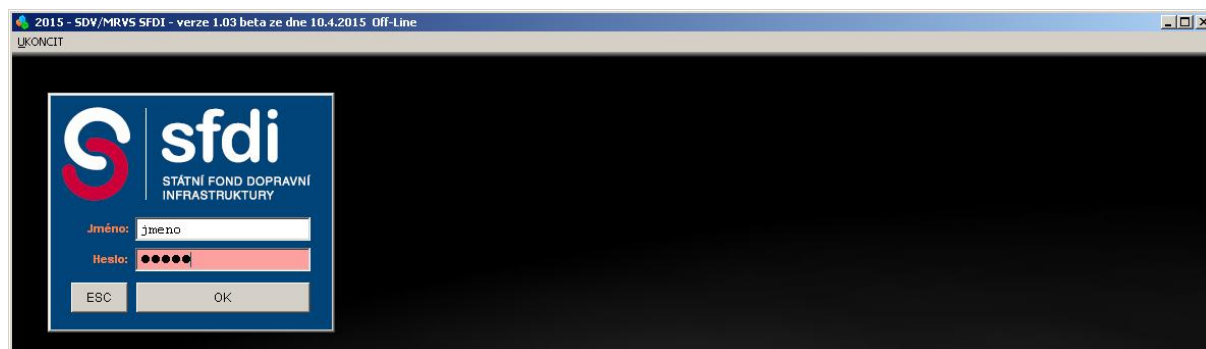
Vzdálený přístup do Aplikace SDV je realizován přes webové rozhraní <https://access.sfdi.cz/>



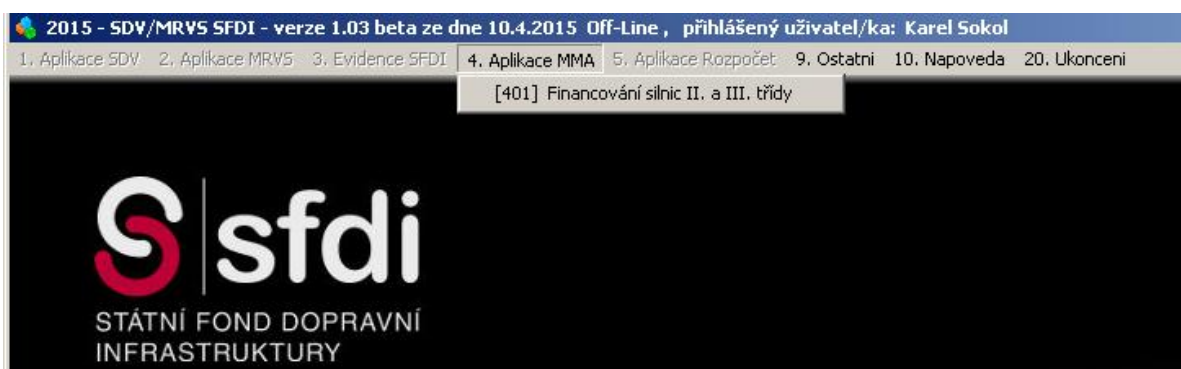
Pro přihlášení použijete první sadu přihlašovacích údajů. Po přihlášení na portálu access.sfdi.cz se zobrazí nabídka dostupných aplikací. Ve vašem případě pravděpodobně pouze dvou zástupců, Aplikace SDV a aplikace TEST-SDV. První z aplikací je produkční verze, druhá nabízí režim testování.



Kliknutím na požadovanou verzi Aplikace SDV a následnou volbou Spustit v dolní části okna se zobrazí přihlašovací okno vstupu do Aplikace SDV, které očekává druhou sadu přihlašovacích údajů.



Po přihlášení do SDV/MRVS vyberte modul menu 4. Aplikace MMA a následně podmenu [401] Financování silnic II a III. třídy.



Základní popis

Po otevření modulu se zobrazí hlavní okno, které je rozděleno na několik částí.

MMA - hlavní

Monitorování akcí v rámci financování silnic II. a III. třídy ?

odvalidace: 00000 ?

seznam akcí				aktuální počet zobrazených položek: 0	plán / skutečné čerpání v tis. Kč		
Evid. číslo	Kód	Druh	Název akce	Investor	Měs	Plánováno	Skutečnost
523 112 0001	50	a2	Opravy silnic II. A III. Třídy 2015 - Liberecký kraj	Liberecký kraj	1	0,000	0,001
523 112 0001	60	a2	Opravy silnic II. A III. Třídy 2015 - Liberecký kraj	Liberecký kraj	2	0,000	0,001
					3	225,310	0,000
					4	190,455	0,000
					5	0,000	0,000
					6	230,900	0,000
					7	0,000	0,000
					8	0,000	0,000
					9	0,000	0,000
					10	0,000	0,000
					11	0,000	0,000
					12	0,000	0,000
					Celkem	646,665	0,002

Nastavení plánu zpráv: 28.02.2015

historie zpráv		počet zpráv: 2	seznam podakcí		
K datu	Uložil	Validace zpráv	ID	Typ	Název
31.01.2015	Karel Sokol		001	M	MOST ev. č. 290-016 – MOST PŘES ŘEKU SMĚDOU ZA OBCÍ BÍLÝ POTOK
28.02.2015	Karel Sokol		009	O	Silnice III/3527 Žďárek – sesuv svahu
			011	O	Silnice III/26817 Osečná - Vlachové, oprava svahu
			012	O	Silnice III/2713 Václavice, oprava svahu
			021	O	Silnice III/2631 - Kravaře - hranice kraje
			022	O	Silnice III/2791 Radimovice - R35 (zámek Sychrov)
			023	O	Silnice III/27242 Křížany - Zdislava
			024	O	Silnice III/0353 - Kunratice

Zadání stavby: Smluvní vztahy | Uhrazené faktury | Rozpis podakce | **Detaily podakce nad 30mil. Kč** | Mimořádné sdělení

Skutečný termín stavební realizace: od 01.04.2015 do 31.07.2015

Předpokládané ukončení výběrového řízení: ..

Skutečné ukončení výběrového řízení: ..

Druh zadávacího řízení: ..

Poznámka: ..

Oslovení dodavatelé

IČ	Název	Poznámka

Přidat Odebrat

Upravit údaje Zavřít okno

Okno Seznam akcí

V tomto okně je uvedena globální položka Financování silnic II. a III. třídy rozlišena podle charakteru nákladů na investice a neinvestice, v případě převodu i podle roku financování.

Okno Seznam podakcí

V tomto okně naleznete přehled jednotlivých akcí v rámci ne/investic podle toho, jak byly předloženy v rozpisu akcí. Ke každé z těchto akcí je příjemce povinen vyplnit údaje ve spodní části okna: Zadání stavby, Smluvní vztahy, Uhrazené faktury, Mimořádné sdělení. Záložky Rozpis podakce, Detaily podakce nad 30 mil. Kč budou vyplněny automaticky dle předloženého Rozpisu akcí.

Okno Plán/skutečné čerpání v tis. Kč

Tato tabulka udává přehled skutečného čerpání, které se načítá průběžně ze zadaných faktur, a plánu čerpání. Při vyplňování první zprávy se automaticky načtou čerpané částky pro předchozí měsíce, plán čerpání pro následující měsíce musí příjemce vyplnit.

Okno Historie zpráv

Ke každému poslednímu dni v měsíci musí příjemce vyplnit všechny požadované údaje dle skutečnosti. Vyplněnou zprávu pak musí odpovědná osoba validovat **nejpozději do 5 pracovních dnů** po skončení předchozího kalendářního měsíce, čímž se uzavře editace zprávy. První zpráva bude založena Správcem MMA načtením údajů z rozpisu akcí.

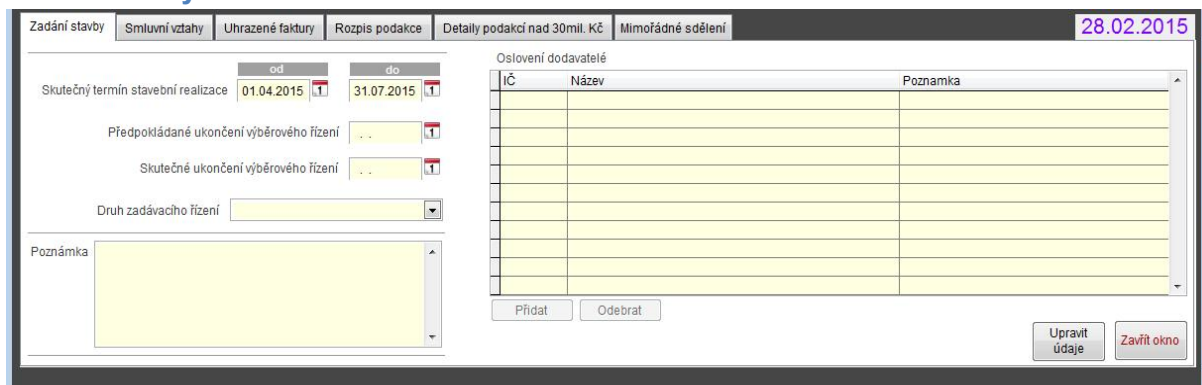
Po validaci zprávy z předchozího měsíce je potřeba založit zprávu za aktuální měsíc, aby bylo možné nahrávat případné změny rozpisu akcí schválené Centrální komisí.

Pokyny pro vyplňování údajů

Pro vyplnění zprávy musí příjemce kliknout na tlačítko **Vložit zprávu**. Zprávu je možné vložit již na začátku měsíce a průběžně doplňovat údaje o jednotlivých akcích. Do 5 pracovních dnů po skončení kalendářního měsíce musí pak být zpráva uzamčena kliknutím na tlačítko **Validace zprávy**.

V seznamu podakcí si příjemce vybere danou akci, ke které bude chtít vkládat údaje. Položky, které byly uvedeny v rozpisu akcí, jsou předvyplněny. Příjemce není oprávněn tyto údaje měnit. Pokud by došlo ke změnám v rozpisu akcí, příjemce musí zaslat aktuální rozpis akcí se zvýrazněnými změnami pro informaci na SFDI. Změny budou následně přeneseny odpovědným zaměstnancem do Aplikace MMA.

Zadání stavby



Editace záložky se umožní kliknutí na tlačítko **Upravit údaje**

Skutečný termín stavební realizace – uvede příjemce

Předpokládané ukončení výběrového řízení – příjemce uvede orientační datum ukončení VZ

Skutečné ukončení výběrového řízení – příjemce uvede skutečné datum ukončení VZ

Druh zadávacího řízení – příjemce vybere jednu z nabízených možností

Oslovení dodavatelé – u zadávacích řízení na zakázky malého rozsahu a zjednodušeného podlimitního řízení je příjemce povinen uvést oslovené dodavatele (minimální počet oslovených kvalifikovaných dodavatelů je pět). Vložení dodavatele provede příjemce tlačítkem **Přidat**

Poznámka – nepovinný údaj. Příjemce může uvést případné problémy při průběhu výběru řízení případně, že v rámci tohoto VZ bylo soutěženo více akcí zároveň.

Smluvní vztahy

Zadáání stavby										Smluvní vztahy		Uhrazené faktury		Rozpis podakce		Detaily podakcí nad 30mil. Kč		Mimořádné sdělení		28.02.2015	
Smlouva	Dodatek	Typ smlouvy	Název dodavatele	Předmět smlouvy / dodatku	IČ	Datum podpisu	Platnost od	Platnost do	Celkem bez DPH	Celkem vč. DPH											
1		Technický dozor invest	MANIFOLD GROUP s.r.o.	Testovací předmět druhé podakce	26348764	10.01.2015	29.01.2015	28.11.2015	100,01	121,02											
1	1	Technický dozor invest	MANIFOLD GROUP s.r.o.	Dodatek číslo 1	26348764	30.01.2015	29.01.2015	29.12.2015	10,00	12,10											
2		Ostatní	NESS Czech s.r.o.	testiček	45786259	0,00	0,00											
									Celkem smlouvy:												

Do této záložky vloží příjemce údaje ze všech smluv, které se této akce týkají, tj. smlouva na realizaci stavebních prací, smlouva na autorský dozor, technický dozor, BOZP apod. Každá smlouva bude mít pořadové číslo (sloupec smlouva). Pokud ke smlouvě bude uzavřen dodatek, bude tento dodatek přiřazen k dané základní smlouvě tak, že ve sloupci Smlouva bude uvedeno číslo základní smlouvy, ve sloupci dodatek bude uvedeno číslo dodatku.

V případě zadávání dokladů k výziskům je možné tyto doklady navázat buď na smlouvu o dílo, pokud jsou v ní výzisky řešeny, nebo založit novou smlouvu, kde jako typ smlouvy bude uvedeno „Výzisky“ a ve sloupci IČ bude uvedeno IČ příjemce.

Vložení smlouvy/dodatku se provede kliknutím na tlačítko **Upravit smlouvy**. Následně se otevře okno, kde buď příjemce kliknutím na tlačítko **Přidat** vloží novou smlouvu (zvolí nové pořadové číslo smlouvy) nebo vloží dodatek (zvolí pořadové číslo základní smlouvy a zároveň uvede číslo dodatku) a vyplní všechny požadované údaje.

MMA smlouvy

SMLOUVY PODAKCE : III/12345 Malý Kocourkov - Velký Kocourkov

Smlouva	Dodatek	Typ smlouvy	Název dodavatele	IČ	Datum podpisu	Platnost od	Platnost do	Celkem bez DPH	Celkem vč. DPH		
1		Autorský dozor	LS MONT s.r.o.	28285531	01.02.2015	30.06.2015	01.02.2015	500 000,02	605 000,02		
2		Ostatní	Statutární město Ostrava	00845451	01.02.2015	100 000,01	121 000,02		
3		Smlouva o dílo na real	Správa železniční dopravní cesty, státní organizace	70994234	15,00	0,00		
4		Smlouva o dílo na real	EUROVIA CS, a.s.	45274924	01.01.2015	31.10.2015	12.01.2015	3,00	4,00		
								Celkem smlouvy:		600 018,03	726 004,04

SMLOUVA: 1 DODATEK: DODATEK IČ dodavatele: 28285531 Název dodavatele: LS MONT s.r.o. Typ smlouvy: Autorský dozor Platnost od: 01.02.2015 Platnost do: 30.06.2015

Předmět smlouvy: Test předmětu základní smlouva 1

Celková zesmluvněná částka bez DPH: 500 000,02 Částka vč. DPH: 605 000,02 Datum podpisu smlouvy: 01.02.2015

Přidat Výmaz Upravit Uložit změny Storno Zavřít okno

IČ dodavatele – příjemce vyplní IČ dodavatele

Název dodavatele – vyplní se automaticky po zadání IČ dodavatele

MMA smlouvy

FAKTURY PODAKCE : MOST ev. č. 290-016 – MOST PŘES ŘEKU SMĚDOU ZA OBCÍ BILÝ POTOK

přehled smluv podakce

Smlouva	Dodatek	Typ smlouvy	Název dodavatele	Předmět smlouvy / dodatku	IČ	Datum podpisu	Platnost od	Platnost do	Celkem bez DPH	Celkem vč. DPH	
									Celkem smlouvy:	0,00	0,00

přehled všech faktur podakce

Smlouva	Název dodavatele	IČ	VS	DUZP	Datum úhrady	Celkem bez DPH	Celkem vč. DPH	Z toho SFDI vč. DPH	Doplňující popis

Rozpočet vybrané smlouvy
0,00

Uhrazeno z vybrané smlouvy
0,00

Zůstatek na vybrané smlouvě
0,00

VLOŽENÍ NOVÉ FAKTURY

- 1) Vyberte smlouvu, ke které si přejete přiřadit fakturu.
- 2) Klikněte na tlačítko [Přidat novou FA ke smlouvě ID]
- 3) Vyplňte údaje z faktury a stiskněte tlačítko [Uložit]

ZMĚNA PŘÍRAŽENÍ FAKTURY KE SMLOUVĚ

- 1) Vyberte předmětnou fakturu.
- 2) Stiskněte tlačítko [Upravit]
- 3) Vyberte příslušnou smlouvu z horní části okna, ke které si přejete přiřadit fakturu.
- 4) Stiskněte tlačítko [Uložit]

SMLOUVA: IČ dodavatele: Název dodavatele: Doplnění popis:

DUZP: Uhrazeno: VS: Částka bez DPH: 0,00 Částka vč. DPH: 0,00 Z toho SFDI vč. DPH: 0,00

Přidat novou FA ke smlouvě ID: 0 Výmaz Upravit Uložit změny Storno

Rozpis podakce a Detaily podakce nad 30 mil. Kč bez DPH

Informace v těchto kolonkách budou automaticky vyplněny. V případě, že bude potřeba tyto údaje změnit, je nutné zaslat aktuální rozpis akcí s červeně vyznačenými změnami. Tyto změny budou přeneseny do systému odpovědným zaměstnancem SFDI.

Akce zrušena – v případě, že dojde ke zrušení akce, musí tato skutečnost proběhnout v rámci aktualizace rozpisu akcí, tj. na SFDI bude zaslán rozpis akcí a v průvodním dopise bude uvedeno zdůvodnění a datum zrušení akce. Akce, která má být zrušena bude červeně zvýrazněna a přeškrtnuta (nesmí být z rozpisu akcí odstraněna). Datum zrušení akce pak bude doplněno odpovědným zaměstnancem SFDI vč. zdůvodnění jejího zrušení do poznámky.

Mimořádné sdělení

Tato kolonka je určena pro mimořádná sdělení k jednotlivým akcím. Například zde budou uváděny informace o případných vícepracích, méněpracích, způsobu jejich řešení a financování.